



tellus m
Installationsgehäuse




TECHNISCHES DATENBLATT

tellus

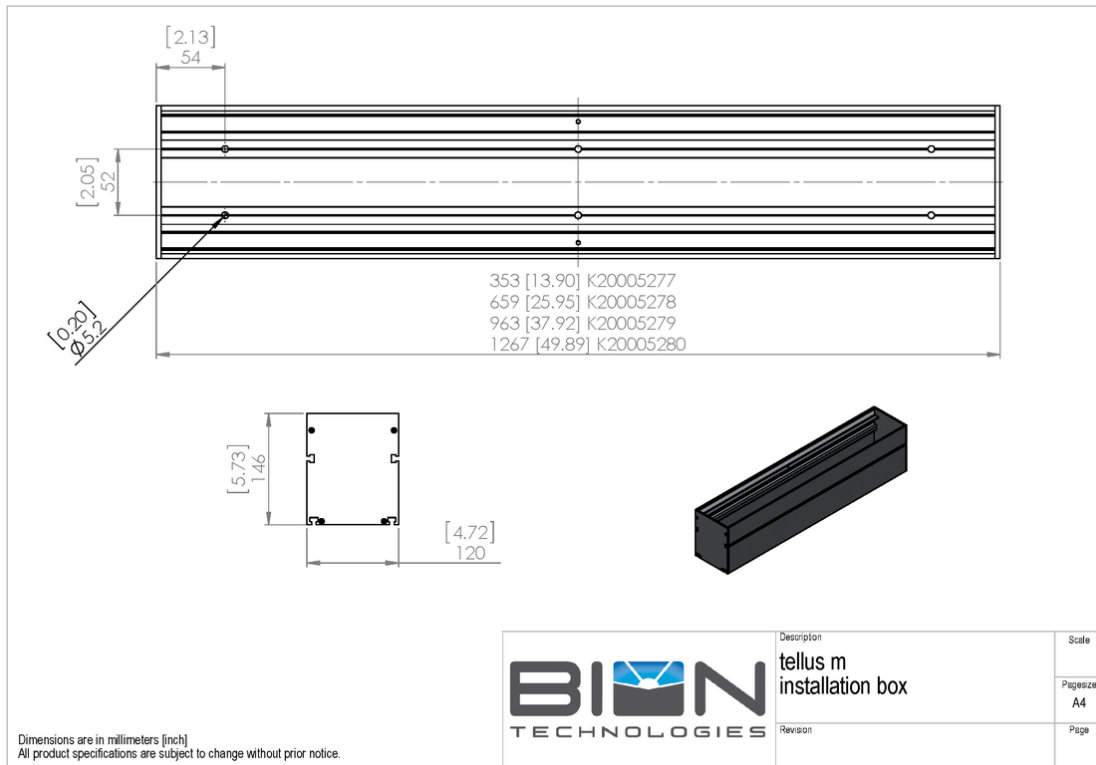
m

Installationsgehäuse

Technische Daten

Abmessungen	120 mm x 146 mm [B x H] 4.73 in x 5.75 in [B x H]
Leuchtenlängen	114,5 mm (tellus point xs), 224,5 mm (tellus point s), 272,5 mm (tellus point m), 349,5 mm, 654,5 mm, 959,5 mm, 1264,5 mm 4.49 in (tellus point xs), 8.82 in (tellus point s), 10.71 in (tellus point m), 13.75 in, 25.75 in, 37.76 in, 49.77 in
Gehäuse	Aluminium-Strangpressprofil
Gehäusefarbe(n)	 Aluminium natur eloxiert (Standard)
Gewicht	345 mm (13.59 in): 2.1 kg (4.63 lbs) 650 mm (25.60 in): 3.8 kg (8.38 lbs) 955 mm (37.60 in): 5.5 kg (12.13 lbs) 1260 mm (49.61 in): 7.2 kg (15.87 lbs)
Druckbelastung	500 kg (1102 lbs)
Einbautiefe	146 mm (5.75 ")
Zulassungen	 

Technische Zeichnung



Projekt	Leuchten#	Datum
		Firma



Bestellinformationen

Wählen Sie Ihre Wunschkonfiguration aus und schreiben Sie dann die Kodierung in das entsprechende Feld, um somit die Produktnummer zu erstellen.

tellus-m-installation-box- _____ - Y01 _____
LEUCHTENLÄNGE

LEUCHTENLÄNGE	
110	für 110 mm / 4.33 in (tellus point xs)
220	für 220 mm / 8.66 in (tellus point s)
1/272,5	für 268 mm / 10.55 in (tellus point m)
345	für 345 mm / 13.58 in
650	für 650 mm / 25.59 in
955	für 955 mm / 37.6 in
1260	für 1260 mm / 49.61 in

Beispiel Produktnummer: tellus m installation box

* Projektbezogene Optionen sind verfügbar - Bitte kontaktieren Sie Ihren Ansprechpartner für weitere Informationen.



Lindberghstrasse 15
86343 Koenigsbrunn
Tel: +49 (0)8231/95787-0
Fax: +49 (0)8231/95787-29
www.biontechnologies.com
info@biontechnologies.com

YouTube: <http://www.youtube.com/user/BIONTECHNOLOGIES>

© 2016, BION TECHNOLOGIS GMBH
All rights reserved / Subject to change / Specifications may change without notice