



linea m hp indoor

RGB | RGBW



USER MANUAL



BEDIENUNGSANLEITUNG

USER MANUAL

linea m hp indoor

RGB | RGBW

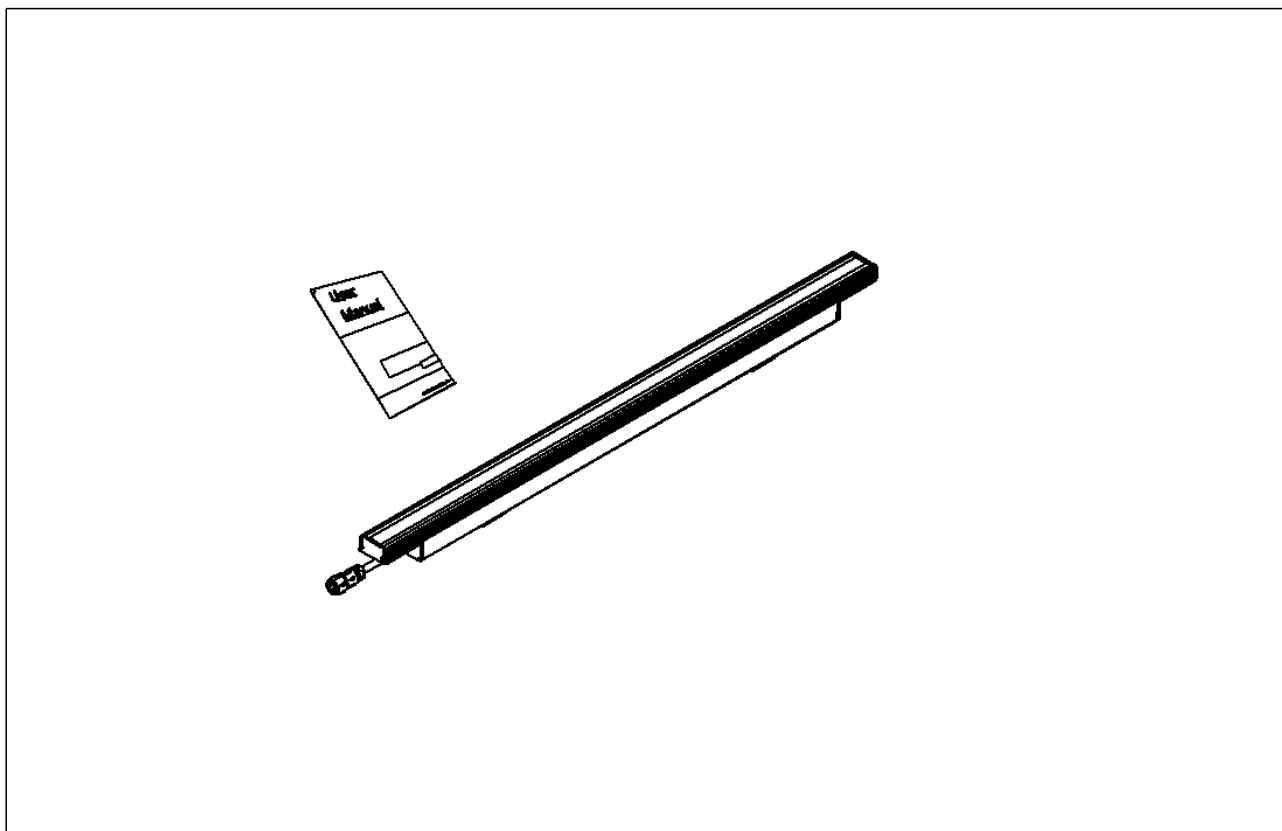
Safety Instructions



Devices must be installed by qualified personnel in compliance with all pertaining regulations.

Scope of delivery

- Check completeness of supplied device immediately after receipt.



In delivery included:

If you detect any transportation damage or differences between specified packing contents and your unpacked delivery, please contact your dealer immediately.

Technical Data

Dimensions

75 mm x 71 mm [W x H]
2.95 in x 2.80 in [W x H]

Fixture Typ



RGB



RGBW

Color Temperatures W-Channel

2200 K, 2700 K, 3000 K, 4000 K
* Project-specific LED-colors for RGBW/RGB available.

Beam Angles

8°, 10°, 23°, 43°, 52°
8° x 31°, 10° x 42°, 12° x 60°, 14° x 100°, 30° x 60°, 20° x 60° (Tilt in C0-plane:
10°), 20° x 60° (Tilt in C0-plane: -10°)

Luminous Flux

882 lm
RGB -> 554 lm/ft

Light Source

12 LED(s)

Color Rendering Index

R_a >= 80

Antiglare

optional:







- Hex louver (internal)
- Linear louver (internal)

LED-Binning

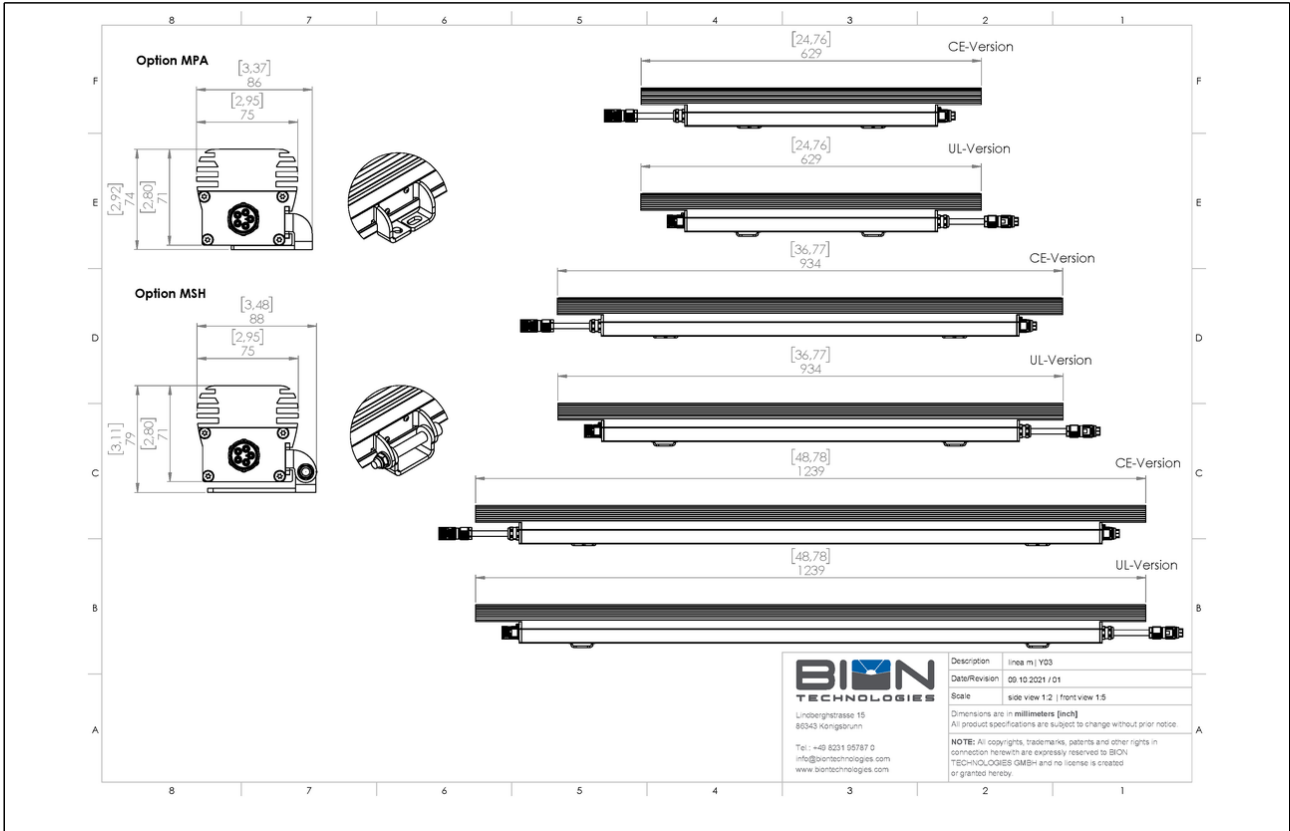


MacAdam Ellipses Binning

3

Input Voltage	Power supply: internal 100 - 240, 277 VAC (50 - 60 Hz) 127 - 431 VDC
Power Consumption	Max. 21 W RGB -> 14 W/ft
Power Factor Correction	> 0,97 -> 115 VAC @ max. Output > 0,95 -> 230 VAC @ max. Output > 0,92 -> 277 VAC @ max. Output
Protection Class	I
Inrush	55 A
Storage Temperatur	-40 °C / +80 °C -40 °F / +176 °F
Operating Temperature	-40 °C / +40 °C -40 °F / +104 °F
Start-up Temperature	-25 °C / +40 °C -13 °F / +104 °F
Lumen Maintenance [L70]	65'000 h @ 25 °C (77 °F) 40'000 h @ 40 °C (104 °F)
LED-Class	Class 2 LED-Product
Housing	Aluminium
Housing Color(s)	  Aluminium anodized (Standard) Black anodized
Lens	Tempered safety glass, extra white
Weight	311 mm / 12.25 in: 1,25 kg (2.76 lbs) 617 mm / 24.30 in: 2,5 kg (5.51 lbs) 922 mm / 36.30 in: 3,75 kg (8.27 lbs) 1228 mm / 48.35 in: 7 kg (15.43 lbs)
Ingress Protection	IP20
Environment	 indoor
Impact Protection	IK07
Certification	  

Engineering Drawing



Maintenance

Clean device from dirt and residue regularly. Use solvent-free cleaning agents only and do not employ aggressive chemicals or high pressure cleaner. Operate device only after complete drying.

Conformity



Manufacturer



Bion Technologies GmbH

Lindberghstrasse 15
86343 Koenigsbrunn
Tel: +49 (0)8231/95787-0
Fax: +49 (0)8231/95787-29
www.biontechnologies.com
info@biontechnologies.com

YouTube: <http://www.youtube.com/BIONTECHNOLOGIES>

All rights reserved / Subject to change / Specifications may change without notice



BEDIENUNGSANLEITUNG

linea m hp indoor

RGB | RGBW

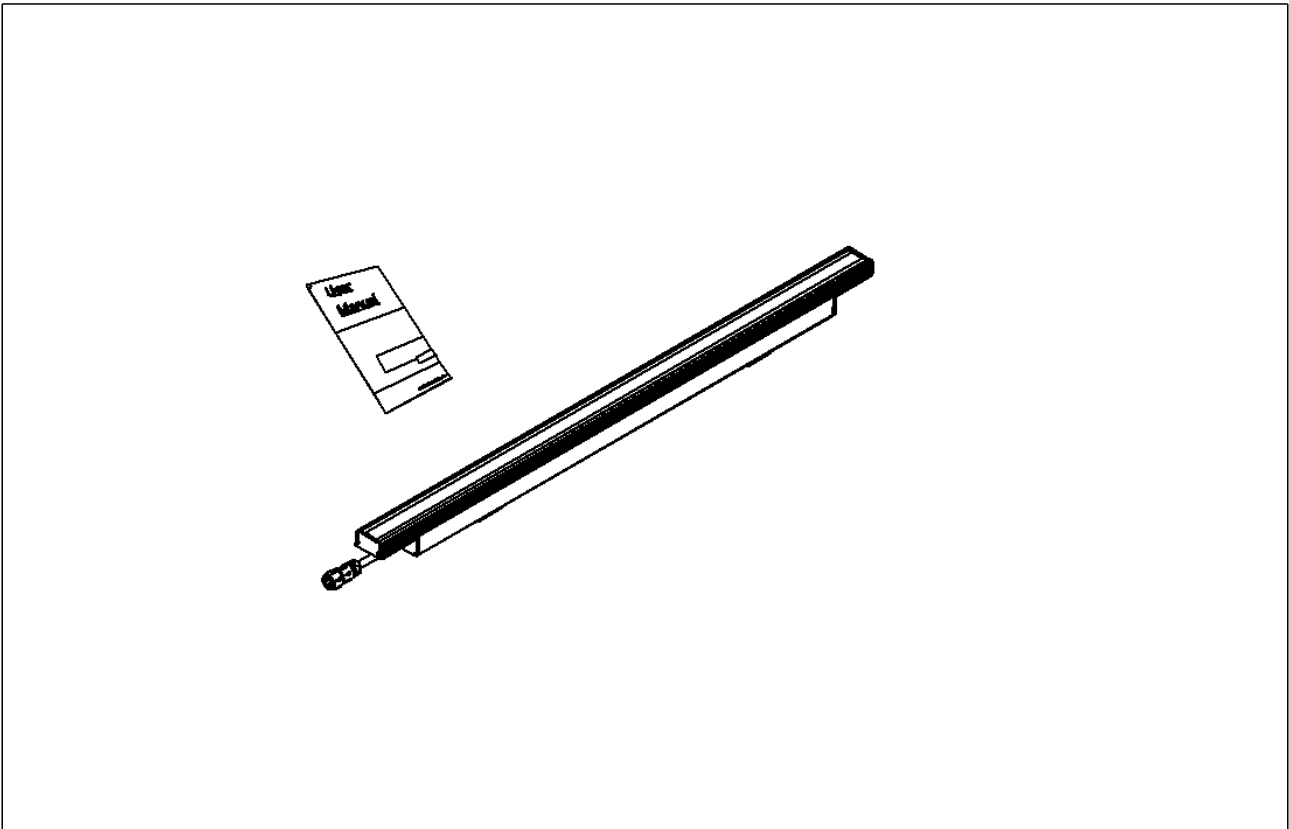
Sicherheitshinweise



Anschluss und Bedienung dieses Geräts sollte ausschließlich von qualifiziertem Fachpersonal in Übereinstimmung mit allen geltenden Vorschriften erfolgen.

Lieferumfang

- Packen Sie alle Teile aus.
- Prüfen Sie den Verpackungsinhalt auf sichtbare Transportschäden.
- Prüfen Sie, ob der Verpackungsinhalt vollständig ist.



Im Lieferumfang enthalten:

Wenn Sie Transportschäden oder Unstimmigkeiten zwischen dem hier angegebenen Lieferumfang und Verpackungsinhalt feststellen, informieren Sie unverzüglich Ihre Verkaufsstelle.

Technische Daten

Abmessungen

75 mm x 71 mm [B x H]
2.95 in x 2.80 in [B x H]

Leuchtentyp



RGB



RGBW

Farbtemperaturen W-Kanal

2200 K, 2700 K, 3000 K, 4000 K
* Projektbezogene LED-Farben für RGBW/RGB möglich.

Abstrahlwinkel

8°, 10°, 23°, 43°, 52°
8° x 31°, 10° x 42°, 12° x 60°, 14° x 100°, 30° x 60°, 20° x 60° (Tilt der C0-Ebene: 10°), 20° x 60° (Tilt der C0-Ebene: -10°)

Lichtstrom

882 lm
RGB -> 554 lm/ft

Lichtquelle

12 LED(s)

Farbwiedergabeindex

R_a >= 80

Entblendung

optional:







- internes Wabenraster
- internes lineares Entblendungsraster

LED-Binning

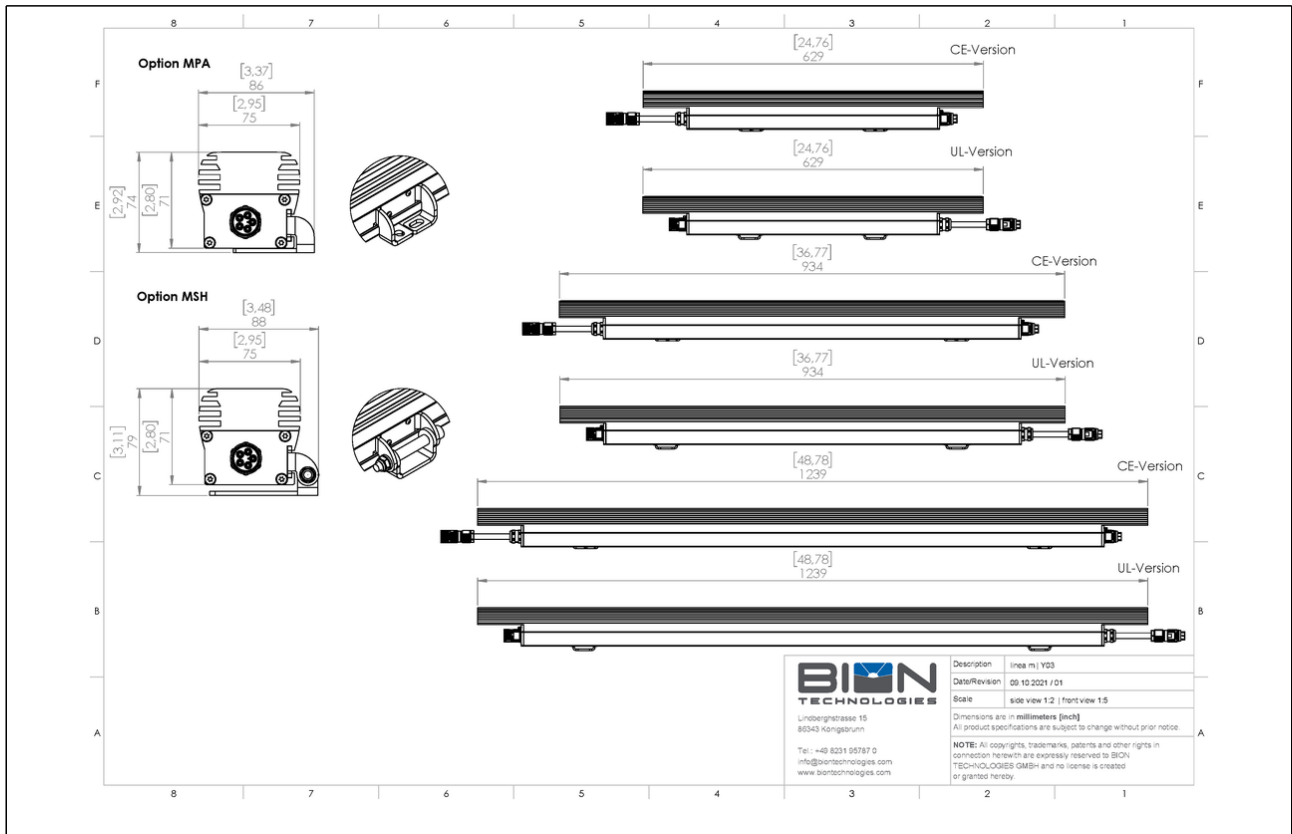


MacAdam-Ellipsen Binning

3

Eingangsspannung	Netzteil: intern 100 - 240, 277 VAC (50 - 60 Hz) 127 - 431 VDC
Wirkleistungsaufnahme	Max. 21 W RGB -> 14 W/ft
Blindleistungskompensation	> 0,97 -> 115 VAC @ max. Helligkeit > 0,95 -> 230 VAC @ max. Helligkeit > 0,92 -> 277 VAC @ max. Helligkeit
Schutzklasse	I
Einschaltstrom	55 A
Lagertemperatur	-40 °C / +80 °C -40 °F / +176 °F
Betriebstemperatur	-40 °C / +40 °C -40 °F / +104 °F
Einschalttemperatur	-25 °C / +40 °C -13 °F / +104 °F
Lebensdauer [L70]	65'000 h @ 25 °C (77 °F) 40'000 h @ 40 °C (104 °F)
LED-Klasse	Klasse 2 LED-Produkt
Gehäuse	Aluminium
Gehäusefarbe(n)	  Aluminium natur eloxiert (Standard) Schwarz eloxiert
Linse	Gehärtetes Sicherheitsglas, extra weiß
Gewicht	311 mm / 12.25 in: 1,25 kg (2.76 lbs) 617 mm / 24.30 in: 2,5 kg (5.51 lbs) 922 mm / 36.30 in: 3,75 kg (8.27 lbs) 1228 mm / 48.35 in: 7 kg (15.43 lbs)
Schutzart	IP20
Umgebung	 indoor
Schlagschutz	IK07
Zulassungen	  

Technische Zeichnung



Wartung + Pflege

Gerät regelmäßig mit einem feuchten Tuch reinigen. Verwenden Sie ausschließlich lösungsmittelfreie Reinigungsmittel und verwenden Sie keine Chemikalien.

Konformität



Hersteller



Bion Technologies GmbH

Lindberghstrasse 15

86343 Koenigsbrunn

Tel: +49 (0)8231/95787-0

Fax: +49 (0)8231/95787-29

www.biontechnologies.com

info@biontechnologies.com

YouTube: <http://www.youtube.com/BIONTECHNOLOGIES>

All rights reserved / Subject to change / Specifications may change without notice



Lindberghstrasse 15
86343 Koenigsbrunn
Tel: +49 (0)8231/95787-0
Fax: +49 (0)8231/95787-29
www.biontechnologies.com
info@biontechnologies.com

YouTube: <http://www.youtube.com/user/BIONTECHNOLOGIES>

© 2016, BION TECHNOLOGIS GMBH
All rights reserved / Subject to change / Specifications may change without notice